

2025年度ビジネスリファイン公開セミナー

新入社員 研修

1名
から
参加可能



2025
4/2 **水** • 3 **木** • 4 **金**

リファレンス駅東
(博多駅筑紫口徒歩5分)

3日間
リアル研修
昼食付

受講料
65,000円
(税別)

個人別
報告書付

日時

2025年4月2日(水)・3日(木)・4日(金)

時間はいずれも 9:30~17:30

場所

リファレンス駅東会議室 (JR博多駅筑紫口から徒歩5分)

料金

65,000円/名 (税別) ※5名様以上の申し込みで、団体割15%OFF適用

詳細・お申し込みはWEBサイトをチェック!

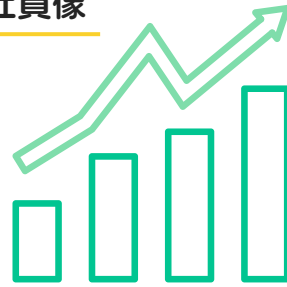
お問い合わせ 株式会社ビジネスリファイン 人材開発事業部 edu@business-refine.co.jp



新入社員の育成方針は定まっていますか？

ビジネスリファインが研修を通じて目指す新入社員像

- ☑ 戦略的ビジネスマナーを身につけている
- ☑ 組織人としてのマナーを身につけている
- ☑ 考え、意見する力を身につけている
- ☑ 誰とでも臆せずコミュニケーションが取れる
- ☑ 壁に当たっても自己認識し乗り越えられる



カリキュラム

リアルトレーニングコース (3日間)

社会人としての必須知識・スキル・マインドと「社会人基礎力」の向上を目指したプログラム。
「どう役立つか」を考えながら学び、気づき、できるようになります。

前に踏み出す力



参加型のワークショップで
主体性や働きかけ力を育成

考え抜く力



「考える」「意見を出す」
スキルを身につける

チームで働く力



実践からチームワークと
感じのよい対応を学ぶ

社会人基礎力とは・・・経済産業省が提唱する「職場や地域社会で多様な人々と仕事をしていくために必要な基礎的な力」

1 DAY

- ・オリエンテーション
- ・会社組織で働く上での心得
- ・戦略を持って取り組む
ビジネスマナー
- ・“成果を上げる”仕事の進め方
を学ぶ
- ★ビジネスシミュレーション
ワークI

2 DAY

- ・ハウレンソウによる情報伝達
- ・印象の良い対応のし方を学ぶ
- ・第一印象を良くする来客応対・訪問
- ★失敗から学ぶビジネスマナー
- ★ビジネスシミュレーション
ワークII



3 DAY

- ・ビジネス文書、メールのコツ
- ・コンプライアンスと社会人の常識
- ・LEGOを活用した自身のありたい姿発見
- ・目標設定と達成に向けた取り組み方
- ・研修総括

体験型のワークショップを
多く取り入れています。ワ
ークショップの後は、振り
返りの時間を十分に取
り、自らの気づきを促します。

人事の皆様喜んでいただいている3つのサポート

- 1 他社の新入社員と交流し刺激を受けながら学んでいただきます。
- 2 集合研修は、見学いただくことが可能です。
- 3 研修終了後、受講者の様子を記した個人報告書を納品いたします。